

# T estpassport問題集



---

更に上のクオリティ      更に上のサービス

一年で無料進級することに提供する  
[Http://www.testpassport.jp](http://www.testpassport.jp)

**Exam** : **70-332J**

**Title** : Advanced Solutions of  
Microsoft SharePoint Server  
2013

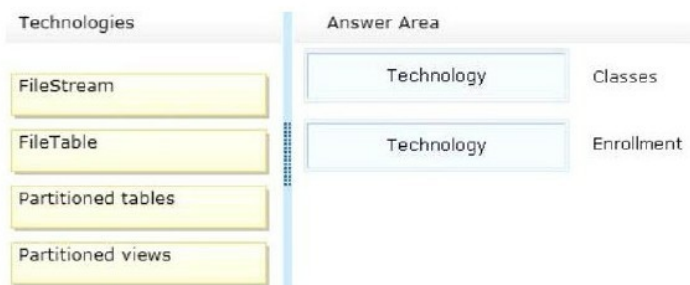
**Version** : DEMO

1. ドラッグ&ドロップに答えるには何ですか？

ドラッグ&ドロップの対象が表示され、 "ドラッグ&ドロップ"番号の後にあります。

Question: 5 [DRAG And DROP]  
 You are designing a database two tables named Classes and Enrollment. The specifications are:  
 · Classes will store brochures must be structured in paths.  
 · Enrollment will store Performance must be enhanced for enrollments. You need to identify the specifications of each table.  
 To answer, drag the technologies into the answer area.  
 1. FileStream  
 2. FileTable  
 3. Partitioned tables  
 4. Partitioned views  
 Answer: B3 AND A2

次のように本当の問題は、次のとおり :



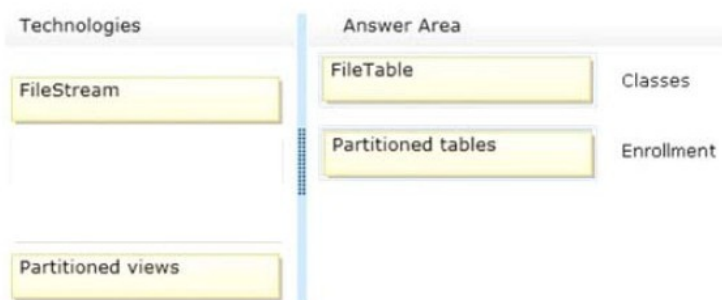
どのように我々はそれらをマークすることができますか？

A, B, C と D 右側のボックスを表しています。上から下へこれらのボックスは、順番に、ある A, B, C と D.

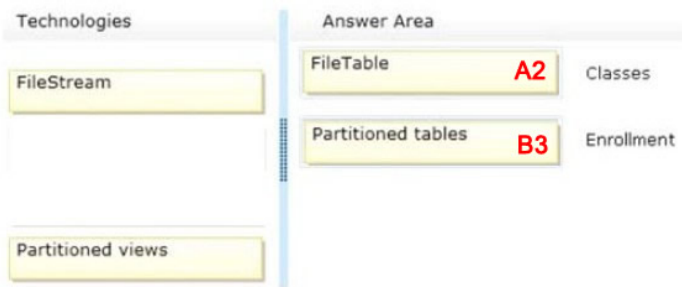
1, 2, 3 と 4 左のボックスを表しています。上から下へこれらのボックスは、順番に、ある 1, 2, 3 と 4.



**Answer:**



私たちは、それらを次のようにマークされた:

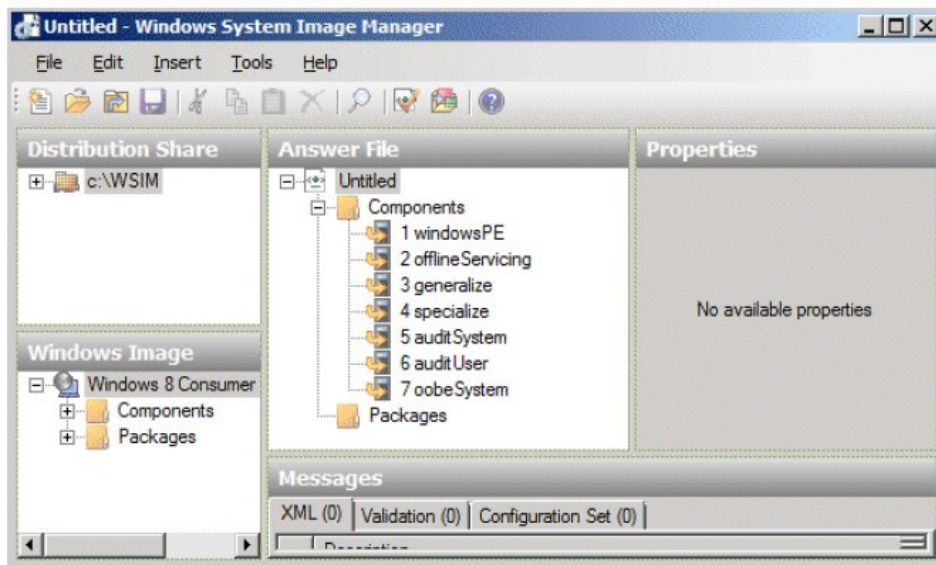


だから選択の質問の答えは： A2 AND B3

## 2. マイクロソフトのラボの質問を解決する方法

21. Your network contains an Active Directory domain named contoso.com. You deploy a generalized image of Windows 8 to a test computer. You need to ensure that when the computer starts, the drivers are installed and the computer automatically logs on as the local administrator. The solution must ensure that the computer remains generalized. You create an unattended file.

Which configuration pass should you modify? To answer, select the appropriate configuration pass in the .



Answer: E

- (1) まず第一に、あなたは基本的な実行の実験の能力を持っている必要があります。
- (2) あなたは、Q&Aとしてのイメージが表示される、最初の要件に応じて動作する必要があります。私たちの答えがEである場合、plzは5番目の項目または動作領域をクリックします。私たちの答えであれば類推によって、plzは最初の項目または動作領域をクリックします。

答えの意味:

- A、1行目または第一動作領域に等しい。
- B、2行目または2回目動作領域に等しい。
- C、3行目または3回動作領域に等しい。
- D、4行目または4回操作エリアに等しい。
- E、5行目または5回操作エリアに等しい。
- F、第6ラインまたは第6動作領域に等しい。
- G、7行目又は第7操作エリアに等しい。
- H、8行目または8日動作領域に等しい。

- I、9行目または9日動作領域に等しい。
  - J、10行目又は第10操作エリアに等しい。
  - K、11行目又は第11操作エリアに等しい。
- などなど。

### 3. 単語"や"答えがある、選択肢を解決する方法

Question: 34↓

Your network contains an Active Directory domain named contoso.com. The domain contains a server named Server1 that has the Windows Deployment Services server role installed. Server1 hosts multiple install images of Windows 8 (x64). You are testing the automated deployment of one of the install images. You need to ensure that the install image that you are testing is selected automatically during the deployment of Windows 8 (x64) to the clients. What should you do?↓

- A. From WDS Server Properties, configure the Network settings. ↓
- B. From the properties of the install image, modify the Priority value. ↓
- C. From WDS Server Properties, configure the default boot image. ↓
- D. From WDS Server Properties, configure the PXE Boot Policy. ↓
- E. From WDS Server Properties, enable unattended installations for the x64 architecture. ↓
- F. From WDS Server Properties, configure the PXE Response Policy. ↓
- G. From the properties of the install image, click Allow image to install in unattended mode. ↓
- H. From the properties of the install image, add a filter. ↓

Answer: B OR E↓

答えは、B または E

あなたはBまたはEを参照するときには、実際の試験を受けるときは、オプションは、ABCDまたはEFGH表示されることがありますので、あなただけの、BまたはEのいずれかが表示されることがあります。本当のテストの間、BとEの両方を見ることができない、plzは対応するオプションを選択する。

1. あなたは、アプリ開発者が展開するためのアプリを提出するために必要な権限を持っていることを確認する必要があります。

あなたは **SharePoint\_App\_Dev** グループにどの権限レベルを付与する必要がありますか？

- A. App Store のサイトへのアクセス許可レベルを貢献する
- B. ContentFarm するには、ファーム管理者の権限レベル
- C. App Store のサイトにフルコントロールのアクセス許可レベル
- D. サーバーの全体管理サイトのアプリケーションマネージャのアクセス許可レベル
- E. サーバーの全体管理サイトへのフルコントロールのアクセス許可レベル

Answer: C

2. 組織は、チームコラボレーションのために、**SharePoint** を使用しています。組織内の各部門は、チームサイトとサイトの管理を担当して、サイトの所有者を持っています。サイト所有者は、**Web** サーバの管理者権限を持っていません。あなたは、サイトの所有者が自分のサイトへの信頼のアプリをインストールできるようにする必要があります。

あなたはどうすればいいのでしょうか？

- A. コンテンツ展開の設定を行います。

- B. Web アプリケーションにサイト所有者にフルコントロールのアクセス許可レベルを付与します。
- C. アプリケーションカタログサイトを作成します。
- D. ソリューション、ブロッキングの設定を行います。
- E. サンドボックスソリューションを作成します。

**Answer: C**

3. SharePoint チームサイトのセールsteamストアの Microsoft Excel ブックやその他のファイルのメンバー。ワークブックは、外部データにアクセスしない。セールsteamのメンバーは、チームサイトからブックを開こうとすると、彼らは、ワークブックを開くことができないことを示すエラーメッセージが表示されます。あなたは、ユーザーが Excel ブックを開くことができることを確認するには、SharePoint ファームを構成する必要があります。

あなたはどうすればいいのでしょうか？

- A. Excel Services のために信頼できるファイル保存場所を設定します。
- B. 偽装に Excel 計算サービスの認証方法を設定します。
- C. Secure Store のターゲットアプリケーションにメンバーを追加します。
- D. グラントのメンバーは、営業チームサイトに許可をお読みください。

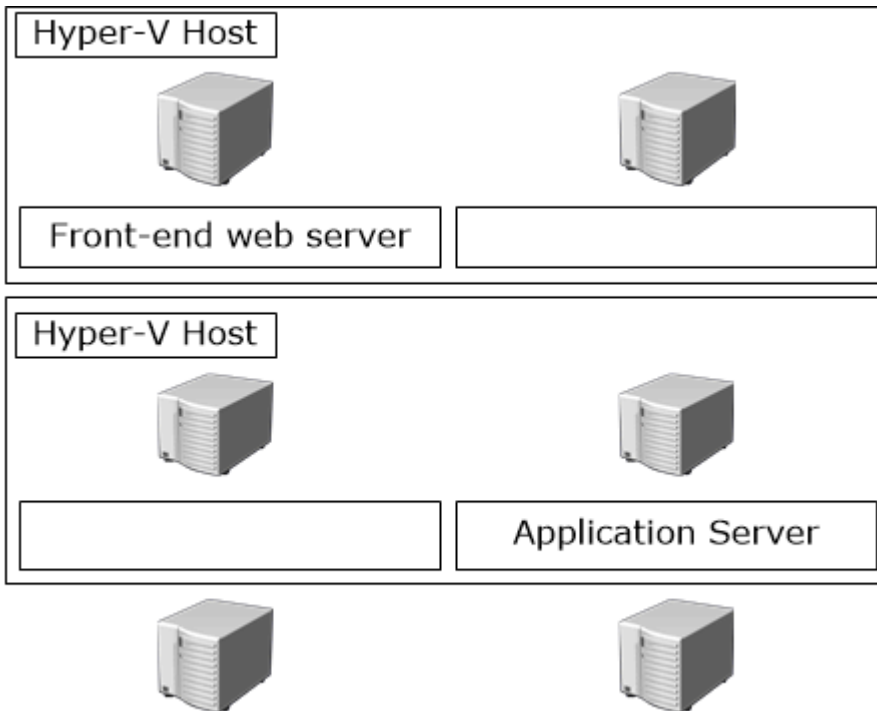
**Answer: A**

#### 4. [DRAG And DROP]

あなたは、ファームのアーキテクチャを設計する必要があります。

あなたはどうすればいいのでしょうか？（答えるために、あなたは、ペイン間の分割バーをドラッグする必要のあるかもしれません。それぞれの用語が複数回、またはすべてではないで、一度使用してもよい。適切な使用条件解答エリア内の正しい位置や場所にドラッグしたり、コンテンツを表示するためにスクロール。）

- 1. フロントエンド Web サーバー
- 2. アプリケーションサーバー
- 3. Microsoft SQL Server
- 4. コンテンツデータベース
- 5. 設定データベース



**Answer:** (D3 AND C3 AND B1 AND A2) AND ONLY (D3, C3, B1, A2)

5. あなたは、SharePoint ファーム内の検索結果を管理している。あなたは、特定のタグを含む検索結果を昇格または降格する必要があります。 Search Service アプリケーションでは、あなたは何を設定するべきでしょうか？（答えるために、解答エリアの該当するリンクを選択します。）

Rule name

Query Matches Keyword Exactly

Query exactly matches one of these phrases (semi-colon separated)

[Remove Condition](#)

[Add Alternate Condition](#)

Promoted Results

[Add Promoted Result](#)

Result Blocks

[Add Result Block](#)

[Change ranked results by changing the query](#)

**Answer:** E

6. 組織は、次の 3 つの農場を含む SharePoint 環境があり：

Farm1 は Farm1 内のすべての SharePoint サイトをクロールするように構成された Search Service アプリケーションを持っています。

FARM2 は FARM2 と Farm3 内のすべての SharePoint サイトをクロールするように構成された Search Service アプリケーションを持っています。

Farm3 は、Search Service アプリケーションを持っていない。あなたが環境内のすべての SharePoint サイトのコンテンツを発見できるように、電子情報開示のために計画する必要があります。

どこで電子情報開示センターまたはセンターを配置する必要がありますか？

- A. Farm2 and Farm3
- B. Farm2
- C. Farm1 and Farm2
- D. Farm1

**Answer: C**

7. あなたは、次のデバイスからアクセスされる SharePoint サイトを作成している：

クライアントコンピュータ

Windows Phone デバイス

あなたは上場デバイス用の SharePoint 体験を最適化する必要があります Windows 8 の RT デバイス。

あなたは何を設定する必要がありますか？

- A. カスタムリストビュー
- B. デバイスのチャンネル
- C. バリエーション
- D. デザインマネージャ
- E. 画像がレンデイング

**Answer: B**

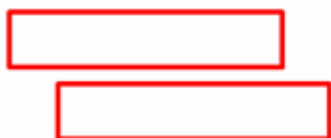
#### 8.[DRAG And DROP]

同社は、SharePoint Server2010 ファームからの SharePoint Server2013 ファームにアップグレードする予定です。あなたは、アップグレードする前に新しいファームに必要なコンポーネントをインストールする予定です。あなたは、新しいファームにインストールする必要がありますカスタマイズを識別する必要があります。

あなたはどちらのコマンドを実行する必要がありますか？（答え適切なコマンドをドラッグして、解答エリア内の正しい場所に切り替えることができます。）

- 1.-o enumallwebs
- 2.-o enumdeployments
- 3.-o enumcontentdbs
- 4.psconfig.exe
- 5.Get-SPContentDatabase
- 6.stsadm.exe





`-includewebparts`

`-includefeatures`

**Answer: B1, A3**

### 9.[DRAG And DROP]

サイトコレクションは、次の特徴がありますサブサイトが含まれている：

サブサイトは、サイトコレクションのナビゲーション構造には表示されません。

これは、エンドユーザーのごみ箱またはサイトコレクションのごみ箱には表示されません。

これは、最後の二ヶ月前にアクセスされた。あなたは、サイトコレクション内の他のコンテンツを上書きせずにサブサイトを復元する必要があります。

あなたは、シーケンス内のどの **5** アクションを実行する必要がありますか？（答え領域にアクションのリストから適切なアクションを移動し、正しい順序でそれらを整理する。）

- A. SharePoint ファームがアクセスできる Microsoft SQL Server のインスタンスにデータベースのバックアップを復元します。
- B. 元のサイトコレクションに抽出サブサイトをインポートします。
- C. サイトコレクションを含むコンテンツデータベースの 2 ヶ月の Microsoft SQL Server のバックアップを取得します。
- D. 復元されたコンテンツデータベースから削除されたサブサイトを抽出するために、エクスポート操作を実行します。
- E. 復元されたコンテンツデータベースからサブサイトを抽出するために、サイトコレクションのバックアップ操作を実行します。
- F. サーバーの全体管理にログインし、接続されていないコンテンツデータベースからデータを回復する最小単位でのバックアップを開始します。
- G. サーバーの全体管理にログインし、サイトコレクションをホストする Web アプリケーションに復元されたコンテンツデータベースをアタッチします。

**Answer: ((D BEFORE B) AND (F BEFORE D) AND (A BEFORE F) AND (C BEFORE A)) AND ONLY (D, B, F, A, C)**

10. リモートでアクセスされる SharePoint サイトを作成している。あなたは、すべてのモバイルデバイスのための SharePoint のエクスペリエンスを最適化する必要があります。

あなたは何を設定する必要がありますか？

- A. デザインマネージャ
- B. 画像レンダクション
- C. カスタムリストビュー
- D. バリエーション
- E. デバイスチャンネル

**Answer: E**

### 11.[DRAG And DROP]

同社は、SharePoint サイトがアップグレードされます。SharePoint Server の 2013.The サイトコレクションの管理者には、SharePoint 2010 ファームをアップグレードするために計画しています。SharePoint の 2013 環境では、アップグレードプロセスに特化した Web アプリケーションが含まれています。あなたは、SharePoint 2013 の環境に SharePoint 2010 のコンテンツを移行する必要があります。アップグレードプロセスを完了する前に、すべての必要なカスタマイズが展開されていることを確認する必要があります。

その 3 つのアクションは、あなたが順番に実行する必要がありますか？（解答エリアにアクションのリストから適切なアクションを移動し、正しい順序でそれらを整理、答えてください。）

- A. サーバーの全体管理では、コンテンツデータベースをアタッチします。
- B. SharePoint の 2013 ファームでは、SharePoint サーバー 2010 のデータベースを復元します。
- C. テスト SPContentDatabase Windows PowerShell コマンドレットを実行します。
- D. マウント-SPContentDatabase Windows PowerShell コマンドレットを実行します。
- E. 入居な SPWebApplication Windows PowerShell のコマンドレットを実行し、カスタマイズを適用します。

**Answer: E, D, B**

12. あなたは Active Directory ドメインサービスドメイン内の SharePoint ファームのクレームベースの認証ソリューションを実装している。あなたがインストールして Active Directory フェデレーションサービス (AD FS) を設定する。あなたが確認する必要があり、そのファームのサポート SAML ベースのクレーム認証内のすべての Web アプリケーション。

あなたはどうすればいいのでしょうか？（各正解はソリューションの一部を提供します。当てはまるものをすべて選択してください。）

- A. ID プロバイダとしての AD FS を信頼するように SharePoint を構成します。
- B. Web アプリケーションは、信頼できる ID プロバイダーとしてクレームベース認証と AD FS を使用するように設定します。
- C. 信頼された ID プロバイダとして、クラシックモード認証と AD FS を使用するように Web アプリケーションを構成します。
- D. 証明書利用者としての Web アプリケーションと、AD FS を構成します。
- E. 信頼された ID プロバイダとして、フォームベース認証と AD FS を使用するように Web アプリケーションを構成します。

**Answer: (D AND B AND A) AND ONLY (D, B, A)**

### 13. [DRAG And DROP]

あなたは ProseWeb サイトを構成している。Web アプリケーションのルートサイトコレクションを作成する必要があります。

その 3 つのアクションは、あなたが順番に実行する必要がありますか？（解答エリアにアクションのリストから適切なアクションを移動し、正しい順序でそれらを整理、答えてください。）

- A. アドオン SPSolution Windows PowerShell のコマンドレットを実行します。
- B. インストール-SPSolution Windows PowerShell のコマンドレットを実行します。
- C. サーバーの全体管理では、カスタム ProseWeb テンプレートに基づいて新しいサイトコレクションを作成します。
- D. ProseWeb サイトコレクションのソリューションギャラリーにソリューションパッケージをアップロードし、解決策を有効にします。
- E. サーバーの全体管理から、ファーム内の少なくとも一つのサーバ上では、Microsoft SharePoint

Foundation サンドボックスコードサービスを開始します。

**Answer: D, C, A**

14. あなたがに WebApp1 のアプリケーションプールアカウントの認証を設定する必要があります。あなたはどうすればいいのでしょうか？

- A. SharePoint サーバー2013 でアプリケーションプールアカウントを再作成します。
- B. セカンダリレプリカデータベースにプライマリレプリカデータベースからアプリケーションプールアカウントをコピーします。
- C. master データベースの db\_owner 固定データベースロールにアプリケーションプールアカウントを追加します。
- D. 含まれているデータベースへのアプリケーションプールアカウントを追加します。

**Answer: D**

15. あなたは Litware ので SharePoint の管理者で、Inc.A Business Data Connectivity Service アプリケーションが最近配備されている。ユーザーは、外部コンテンツタイプが含まれている外部リストを作成することはできませんことを報告し、彼らは既存の外部リストを開こうとすると、次のエラーメッセージが表示される：

ビジネスデータ接続によってアクセスが拒否されました。あなたは、ユーザーが外部リストを作成し、外部リスト内のデータを読み取ることができるように必要な最低限のアクセス許可を設定する必要があります。

設定されたオブジェクトのアクセス許可ページでは、その権限を選択しなければなりませんか？（解答エリアに適切な権限を選択し、応答します。）

LITWARE\dbReaders\_AdventureWorks

To remove an account, or group, select it above and click 'Remove'.

Remove

Permissions for LITWARE\dbReaders\_AdventureWorks:

Edit	<input type="checkbox"/>
Execute	<input type="checkbox"/>
Selectable In Clients	<input type="checkbox"/>
Set Permissions	<input type="checkbox"/>

**Answer: (C AND B) AND ONLY (C, B)**

16.[DRAG And DROP]

あなたは Tailspin360.TailspinToys.com サイトの認証を構成する必要があります。

その 3 つのアクションは、あなたが順番に実行する必要がありますか？（解答エリアにアクションのリストから適切なアクションを移動し、正しい順序でそれらを整理、答えてください。）

- A. Excel Services の認証の設定で、セキュアストアサービス (SSS) フィールドの表示名を指定します。
- B. Excel Services の認証の設定で、セキュアストアサービス (SSS) フィールドのターゲットアプリケ

ーション ID を指定します。

C. Sales.Specify SalesReports のターゲットアプリケーション ID とグループのターゲット・アプリケーションタイプという名前の新しい Secure Store のターゲットアプリケーションを作成します。

D. Sales.Specify SalesReports のターゲットアプリケーション ID と個人のターゲットアプリケーションの種類という名前の新しい Secure Store のターゲットアプリケーションを作成します。

E. Secure Store のターゲットアプリケーションのメンバーとして SalesUsers グループを追加します。salesAccess アカウントを使用するように Secure Store のターゲットアプリケーションの資格情報の設定オプションを設定します。

F. Secure Store のターゲットアプリケーションのメンバーとして salesAccessaccount を追加します。SalesUsersgroup を使用するためには、Secure Store ターゲットアプリケーションの資格情報の設定オプションを設定します。

**Answer: E, B, F**

17. あなたは、ユーザーがアプリケーションカタログからアプリケーションをインストールすることができていることを確認する必要があります。

あなたがユーザーに付与すべき許可または許可しますか？

- A. ページの追加とカスタマイズを作成します。
- B. ウェブサイトを管理して、サブサイトを作成します。
- C. 使用セルフサービスサイトの作成します。
- D. クライアント統合機能を使用します。

**Answer: B**

18. あなたは、SharePoint 検索ソリューションを設計している。

検索ソリューションは、次の要件を満たしている必要があります：

- 特定の SharePoint の列に対して実行検索クエリ。
- 特定のドキュメントのプロパティに対して実行検索クエリ。

あなたは、検索ソリューションが要件を満たしていることを確認する必要があります。

あなたはどうすればいいのでしょうか？（答え領域の各ドロップダウンリストから適切なオプションを選択し、応答します。）

1. クロールされたプロパティ
2. フェデレーテッド検索
3. 管理プロパティ
4. 検索リファイナー
5. タグ
6. クロールされたプロパティ
7. フェデレーテッド検索
8. 管理プロパティ
9. 検索リファイナー
10. タグ

**Configure SharePoint queries to use**

**that include**

**Answer: (B6 AND A3) AND ONLY (B6, A3)**

19. あなたは、SharePoint ファームの検索サービストポロジを設計している。デザインは、次の要件を満たしている必要がある：

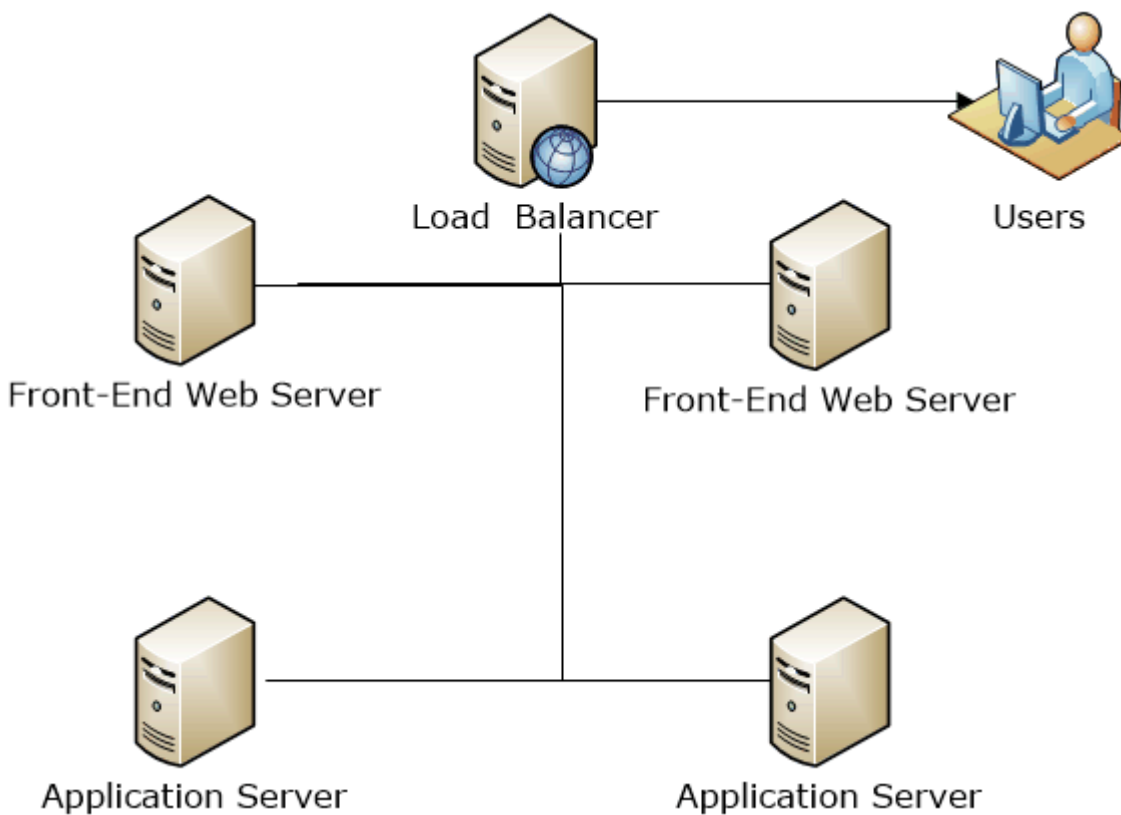
検索サービスは、フォールト・トレラントおよび高可用性にする必要があります。

検索クローलは、ページのロード時間に影響を及ぼしてはならない。

検索クエリは、最も速い速度で実行する必要があります。あなたは、要件を満たすために、適切な検索サービスの役割を配布する必要があります。

あなたはどのようにサービスロール配布しなければなりませんか？（答え領域の各ドロップダウンリストから適切なサービスの役割を選択して、応答します。）

1. クローलとクエリ処理
2. インデックスとクロール
3. クエリ処理とインデックス
4. クロールとクエリ処理
5. インデックスとクロール
6. クエリ処理とインデックス
7. クエリ処理
8. インデックス
9. クロール
10. クエリ処理
11. インデックス
12. クロール



**Answer:** (D12 AND C9 AND B6 AND A3) AND ONLY (D12, C9, B6, A3)

20. サイトコレクションのアップグレードのためのセキュリティ要件を満たす必要があります。

その 2 は、Windows PowerShell コマンドレットは、あなたが実行する必要がありますか？（各正解はソリューションの一部を提供します。二つを選択してください。）

- A. \$reports = Get-SPWebApplication "http://reports.wideworldimporters.com"
- B. \$reports.AllowSelfServiceUpgrade
- C. \$reports.AllowSelfServiceUpgrade = false
- D. \$reports = Get-SPSite "http://reports.wideworldimporters.com"
- E. \$reports.AllowSelfServiceUpgrade = true

**Answer: C AND D**