

# T estpassport問題集



---

更に上のクオリティ      更に上のサービス

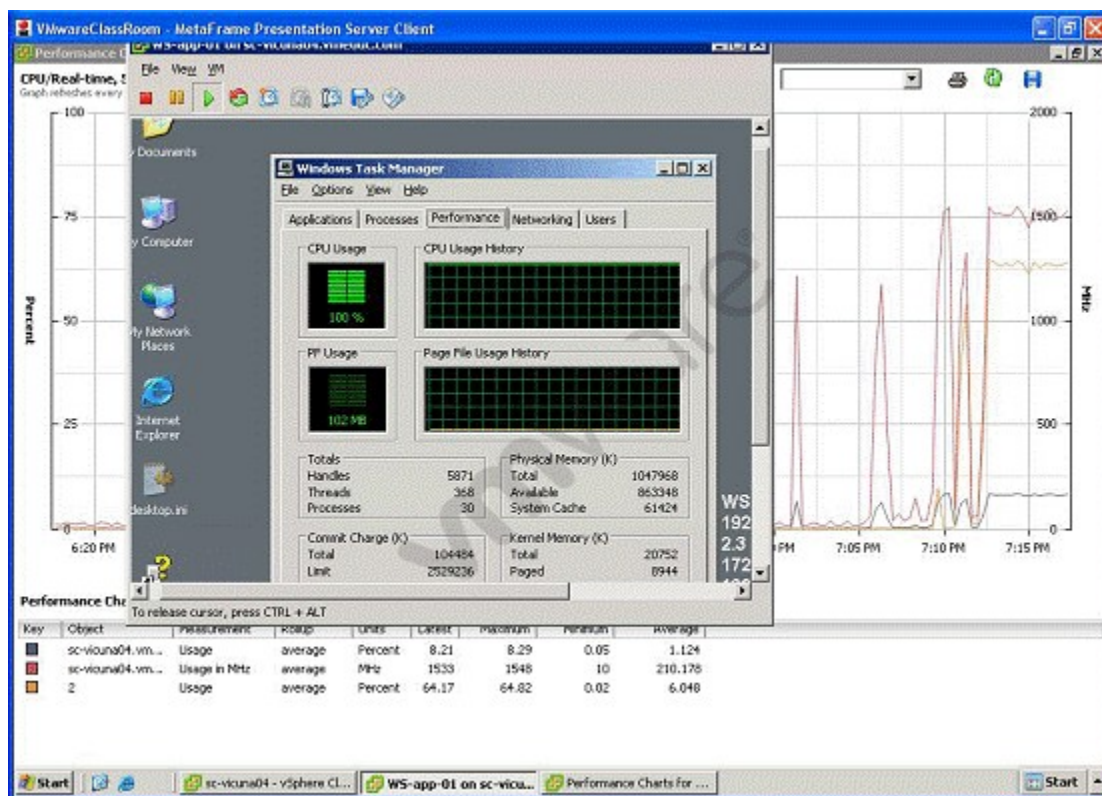
一年で無料進級することに提供する  
[Http://www.testpassport.jp](http://www.testpassport.jp)

**Exam** : **VCP-510**

**Title** : VMware Certified  
Professional on VSphere 5

**Version** : Demo

## 1. 展示ボタンをクリックします



管理者は、ESXi5.x のホスト上で新しい仮想マシンを導入します。ユーザーが仮想マシン上で実行されるアプリケーションでパフォーマンスの低下を訴えています。パフォーマンスツールには、展示に示す結果を表示します。

どの2つのタスクは、ユーザーエクスペリエンスを向上させますか? (二つ選んでください)

- A. 仮想マシンに仮想 CPU を追加します
- B. 仮想マシンの高度な CPU 設定の CPU アフィニティを削除します
- C. 別の ESXi ホストに仮想マシンを移行します
- D. 仮想マシンの CPU の設定に制限を削除します

答え: A,D

2. 管理者は、ときに仮想マシンがリソースプールに配置されていることに気付く、警告は、仮想マシンがメモリの総数に対する所有株式数の非常に大きな割合を受け取っていることを示しています。どのアクションがこの問題を解決するために撮影することができますか?.

- A. リソースプールにメモリリソースの割り当てを増やします
- B. リソースプールのシェア値を増やします
- C. カスタムから仮想マシンの高、中、低に設定の共有を変更します
- D. 仮想マシンのメモリ割り当てを減らします

答え: C

3. 管理者は仮想マシンの[概要]タブの[フォールトトレランス]ペインを表示して、現在の状態が保護されていないことを検出します。

仮想マシンが保護されないように原因となる 2 vSphere のフォールトトレランスの状態とは何ですか? (二つ選んでください)

- A. 停止し、フォールトトレランスはセカンダリ仮想マシン上で停止されています
- B. 必要なセカンダリ VM-プライマリ仮想マシンがセカンダリ仮想マシンなしで実行、保護されていません
- C. 必要なプライマリ仮想マシンとセカンダリ仮想マシンが実行されており、新しいプライマリ仮想マシンが生成することはできません
- D. Disabled (無効) - フォールトトレランスが無効になっています

答え: B,D

4. どの二つの条件の ESXi5.xhost にホストプロファイルの適用を妨げますか? (二つ選んでください)

- A. ホストが接続された複数のプロファイルを持っています
- B. ホストがメンテナンスモードに配置されていません
- C. ホストは仮想マシンを実行しています
- D. ホストは ESXi ホストです

答え: B,C

5. 管理者は、vApp のための IP 割り当てポリシーを編集しています。

どの 3 つのオプションがありますか? (三つ選んでください)

- A. オートマチック
- B. ローミング
- C. テンポラリー
- D. DHCP
- E. フィクスト

答え: C,D,E

6. ACME ジャunkメール Incorporated は自分の環境でテンプレートを利用されています。彼らは、10 ノード ESXi の 5.x のクラスターと DRS が構成されていないを実行しています。複数の仮想マシンは、このテンプレートからデプロイされ、正常に電源が投入されて、しかし、新たにデプロイされた仮想マシンは電源が入らない。十分な CPU とホスト上で使用可能なメモリリソースがあるように見えます。

どの 3 つのことがより多くの仮想マシンがこのテンプレートからクラスターにデプロイできるようにするために行うことができますか?(三つ選んでください)

- A. 仮想マシンの別のデータストアを選択します
- B. 別の場所にスワップファイルを移動します
- C. 同じデータストアを使用して別のホストに仮想マシンを展開します
- D. ホスト間で仮想マシンの負荷のバランスを取るためにクラスターで DRS を有効にします
- E. 仮想マシンのメモリ予約を増やします

答え: A,B,E

7. vApp に配置する 3 つの有効なオブジェクトは何ですか? (三つ選んでください)

- A. Folders
- B. Hosts
- C. Resource pools
- D. vApps
- E. Virtual machines

答え: C,D,E

8. どの3ストレージI/Oの制御条件は、データストアのアラームで検出された非VIのワークロードを誘発しますか?(三つ選んでください)

- A. データストアはストレージI/Oコントロールをサポートしていません.ESX / ESXi 4.0 ホストに接続されています
- B. データストアはレプリケーションなどのシステムタスクを実行しているアレイ上にあります
- C. データストアはアクティブ/パッシブマルチパスまたは NMP (ネイティブマルチパス) を利用している
- D. データストアは1つまたは複数のスナップショットを使用して仮想マシンを格納しています
- E. データストアは vCenter によって管理されていない ESX / ESXi 4.0 ホストに接続されています

答え: A,B,E

9. 管理者は、単に Web サービスの vApp を配備完了します。

どのような3つのオプションは、vApp の内の IP 割り当ての管理に利用できますか?(三つ選んでください)

- A. Transient
- B. Fixed
- C. DHCP
- D. Bridged
- E. NAT

答え: A,B,C

10. 管理者は環境内でストレージプロファイルを実装するために取り組んでいます。

ストレージ機能はどの二つの方法を生成することができますか?(二つ選んでください)

- A. LUN がクラスタに追加されると、それらはデータストアのクラスタによって生成されます
- B. それが作成されたときには自動的にストレージプロファイルによって決定されます
- C. 彼らは、ストレージの認識については、VMware の API (VASA) を介して配列から取得することができます
- D. 彼らは管理者が手動で生成することができます

答え: C,D

11. Mware のソリューションは、vSphere の実装のセキュリティ機能を使用して、仮想デスクトップへのリンククローンテクノロジーを提供していますか?

- A. VMware ACE
- B. VMware View
- C. VMware Workstation
- D. VMware ThinApp

答え: B

12. どの二つの条件は、正常に Storage VMotion を使用して、移行されてから仮想マシンを防ぐことができますか?(二つ選んでください)

- A. 仮想マシンは、RDM を持っています
- B. 仮想マシンは、フォールトトレランスが有効になっています
- C. 仮想マシンは、vSphere5.x の標準的なホスト上で実行されています

D. 仮想マシンが NFS データストアに格納されているディスクを持っています

答え: B,C

13. その下の二つの条件は、アレイとの統合用 vStorage API (VAAI) は、パフォーマンス上の利点を提供することができますか?(二つ選んでください)

- A. 仮想ディスクが NFS データストアに格納された VMDK ファイルを持っている場合
- B. 仮想ディスクは、新規仮想マシンウィザードを使用して作成する場合
- C. 仮想マシンスナップショットとクローン作成する場合
- D. 仮想ディスクが削除される場合

答え: A,D

14. 管理者は、DRS クラスタ内で強化された VMotion の互換性 (EVC) を有効にしています.管理者がクラスタに追加された最新の Intel プロセッサを搭載したホストだけを望んでいます.

どの設定は、この要件を満たしていますか?

- A. 記載されているほとんどの CPU を搭載したベースライン
- B. 記載されている最小の CPU を搭載したベースライン
- C. 将来のインテルプロセッサを含むすべてのベースライン
- D. 新しいベースラインを作成し、唯一の最新のプロセッサファミリを追加します

答え: D

15. 強化された VMotion の互換性 (EVC) が使用されている場合、どの二つの条件は、クラスタ内のすべてのホスト上に存在しなければなりませんか? (二つ選んでください)

- A. クラスタが DRS に対して有効にする必要があります
- B. クラスタ内のすべてのホストは、後の ESX / ESXi3.5 Update 2 以降を実行する必要があります
- C. クラスタ内のすべてのホストがハードウェアの仮想化をサポートを有効にする必要があります
- D. クラスタは、HA を有効にする必要があります

答え: B,C

16. 仮想マシン上でホストされ、そのデータベースを更新する場合、ユーザーはパフォーマンスの問題が発生しています.管理者はディスク I/O は、仮想マシンを含む ESXi ホスト上の HBA の 1 を越えて高いことを決定します.

どのようなアクションはほとんどの場合大幅に他のユーザーまたはデータストアに影響を与えずに問題を修正しますか?

- A. 手動でデータストアにラウンドロビンするディスクのマルチパスポリシーを設定する
- B. Storage VMotion を使用して NFS データストアに仮想マシンを移行する
- C. 新しい VMFS5 データストアに仮想マシンを移行する Storage VMotion を使用する
- D. マップ追加の ESXi ホストに LUN をデータストアを拡張する

答え: A

17. 管理者は仮想マシンの vSphere のスナップショットを取り、OS のアップデートを適用します.アップデートを確認した後、管理者が障害を有効にすることはできません.

仮想マシン上の寛容とは、統合されていないスナップショットがあると疑っています.

どの二つの操作管理者は、統合が必要とされていることを確認するために実行することができますか?(二つ選んでください)

- A. ホストの仮想マシン]タブで、ニーズの連結列を公開します
  - B. "-delta.vmdk"拡張子を持つファイルを **vmdk** ファイルとロックを含むデータストアを参照します.
  - C. 仮想マシンの[サマリ]タブで、ニーズの連結列を公開します
  - D. クラスタオブジェクトの右クリックメニューから **vSphere** クラスタのヘルスを選択し、実行します
- 答え: A,B

18. 管理者は、公共のキオスクからアクセスされる仮想マシンを作成しました.管理は、週またはオンデマンドでは、要請があれば一度仮想マシンが既知の状態にリセットされることを要求します.

この方法は、この要件を満たすための最も簡単な方法は何ですか?

- A. **vSphere** を認識し、スクリプトルーチンのアレイのスナップショットは、データストアのリストアであるためにストレージアレイを設定します
  - B. サードパーティのイメージングサーバと **PXE** は、静的なイメージから仮想マシンを起動して実装されています
  - C. 仮想マシンの独立した、非永続とスケジュールを再起動する仮想マシンの **VMDK** を設定します
  - D. 仮想マシンの非永続ディスクを作成し、週に一度再起動するようにゲスト **OS** を設定します
- 答え: C

19. 仮想マシンのスナップショットを静止約三つの正しいステートメントとは何ですか?

(三つ選んでください)

- A. **vSphere** のスナップショットの静止は、**Windows** ゲスト **OS** で発生します
  - B. 静止動作は、任意のスナップショットを自動的に実行されます
  - C. 静止操作はゲスト **OS** によって異なります
  - D. 静止は、一貫性を確保するために、アレイベースのスナップショットの前に発生する必要があります
  - E. **VMware Tools** が成功するために静止するために必要です
- 答え: C,D,E

20. 管理者は、**vCenter Data Recovery** を展開し、可能な限り最大の重複排除ストアを望んでいます.どの三つのストレージオプションを使用することができますか?(三つ選んでください)

- A. 2 つの **CIFS** 共有
  - B. **FCP** の配列の 2 つの **RDM**
  - C. **ESXi** ホスト上の 1 つの **NFS** マウントおよび **iSCSI** アレイ上に 1 つの **RDM**
  - D. 一つの **CIFS** シェアと一つの **FCP RDM**
  - E. **ESXi** ホスト上の 2 つの **NFS** マウント
- 答え: B,C,E